

# **PAMPA**

EQUIPAMIENTOS COMERCIALES



Equipamientos tecnológicos y de calidad  
para optimizar tu comercio.

 **379 - 4379268**



## INELRO

### FREEZER HORIZONTAL FIH-350

- Gabinete interior y exterior electrozincado, repintando blanco.
- Rango de temperatura: **-22 a 6° C.**
- Freezer, conserva y enfría.



**280**  
Litros

#### 2 Canastos

Medidas	(cm)
Frente	113
Prof.	69
Alto	95,5

## BRIKET

El frío que dura

### FREEZER HORIZONTAL FR-3300

- Gabinete de interior plástico blanco.
- Rango de temperatura: **-7°C a -22°C.**
- Control de temp. TRIAL (freezer/enfriador/conservador).
- 1 tapa ciega.



**295**  
Litros

#### 1 Canasto

Medidas	(cm)
Frente	115,5
Prof.	70
Alto	85,5

## INELRO

### FREEZER HORIZONTAL FIH-550

- Gabinete interior y exterior electrozincado, repintando blanco. Doble tapa.
- Rango de temperatura: **-22 a 6° C.**
- Freezer, conserva y enfría.



#### 2 Canastos

Medidas	(cm)
Frente	166,6
Prof.	72,5
Alto	95,5

**460**  
Litros

## BRIKET

El frío que dura

### FREEZER HORIZONTAL FR-4500/FR-5500

- Gabinete de interior plástico blanco.
- Rango de temperatura: **-7°C a -22°C.**
- Control de temp. TRIAL (freezer/enfriador/conservador).
- 2 tapas ciegas.



#### FR 4500

**390**  
Litros

#### 1 Canasto

Medidas	(cm)
Frente	148
Prof.	70
Alto	85,5

#### FR 5500

**535**  
Litros

#### 1 Canasto

Medidas	(cm)
Frente	190
Prof.	70
Alto	86

## BRIKET

El frío que dura

### FREEZER HORIZONTAL FR-7000

- Gabinete de interior plástico blanco.
- Control de temperatura TRIAL (freezer/enfriador/conservador)
- Rango de temperatura: **-7°C a -22°C.**
- 2 tapas ciegas.



**700**  
Litros

#### 2 Canastos

Medidas	(cm)
Frente	210
Prof.	63,6
Alto	100



### FREEZER VERTICAL FV250

- Gabinete de interior plástico blanco.
- Posee descongelamiento manual y rápido.
- Rango de temperatura: **-22°C.**
- Posee un canasto de alambre epoxi, 38x26 cm.
- Posee 5 estantes de alambre pintado epoxi, 41x38 cm.



**220**  
Litros

Medidas	(cm)
Frente	55
Prof.	63
Alto	155



**EXHIBIDORA  
MASTER 3000**

- Puerta de vidrio templado Low-e.
- Rango de temperatura: **0 a 7° C.**
- 4 Estantes regulables.
- Iluminación LED.



**293**  
Litros

Medidas	(cm)
Frente	55
Prof.	63
Alto	171



**EXHIBIDORA  
MASTER 4300**

- Puerta de vidrio templado Low-e.
- Rango de temperatura: **0 a 7° C.**
- 4 Estantes regulables.
- Iluminación LED.



**417**  
Litros

Medidas	(cm)
Frente	65,5
Prof.	60
Alto	203



**EXHIBIDORA  
MASTER 4330**

- Interior y Exterior Full Black.
- Puerta de vidrio templado Low-e.
- Rango de temperatura: **0 a 7° C.**
- 4 Estantes regulables.
- Iluminación LED.



**417**  
Litros

Medidas	(cm)
Frente	65,5
Prof.	60
Alto	203



**EXHIBIDORA  
MASTER 5000**

- Puerta de vidrio templado Low-e.
- Rango de temp.: **0 a 7° C.**
- 4 Estantes regulables.
- Iluminación LED.



**501**  
Litros

Medidas	(cm)
Frente	70
Prof.	59,8
Alto	215



**EXHIBIDORA  
MASTER 10000**

- Puertas de vidrio templado Low-e.
- Rango de temp.: **0 a 7° C.**
- 8 Estantes regulables.
- Iluminación LED.



**971**  
Litros

Medidas	(cm)
Frente	120
Prof.	65
Alto	205



**EXHIBIDORA MASTER 10030**

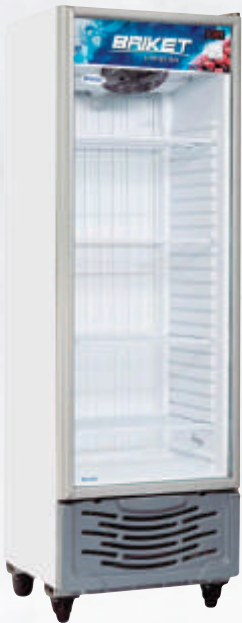
- Interior y Exterior Full Black.
- Puertas de vidrio templado Low-e.
- Rango de temp.: **0 a 7° C.**
- 8 Estantes regulables.
- Iluminación LED.



**971**  
Litros

Medidas	(cm)
Frente	120
Prof.	65
Alto	205





### EXHIBIDORA EVBT 4300

- Puerta de vidrio templado Low-e.
- Rango de temperatura: **0 a -18° C.**
- 4 Estantes regulables.
- Iluminación LED.

**417**  
Litros

Medidas	(cm)
Frente	65,5
Prof.	60
Alto	203



### EXHIBIDORA 420 BT DIN

- Gabinete exterior en chapa prepintado color blanco.
- Gabinete interior con fondo de acero inox., laterales prepintado color blanco.
- Iluminación interior con 2 tubos fluorescentes.
- Puerta triple vidrio antiempañante con marco calefaccionado Anti Condensación.
- Unidad condensadora por aire forzado.
- Posee 4 parrillas regulables.
- Rango de temp.: **-12°C a -20°C.**

Medidas	(cm)
Frente	64
Prof.	60
Alto	187,5

**333**  
Litros



### EXHIBIDORA 420 BT DIN BLACK

- Gabinete exterior en chapa prepintado color negro.
- Gabinete interior con fondo de acero inox., laterales prepintado color negro.
- Iluminación interior con 2 tubos fluorescentes.
- Puerta triple vidrio antiempañante con marco calefaccionado Anti Condensación.
- Unidad condensadora por aire forzado.
- Posee 4 parrillas regulables
- Rango de temp.: **-12°C a -20°C.**

Medidas	(cm)
Frente	64
Prof.	60
Alto	187,5

**333**  
Litros



### FREEZER TAPA DE VIDRIO CURVO

- Gabinete exterior en chapa prepintada.
- Gabinete interior plástico.
- Rango de temperatura: **-20 a 6° C.**
- Puertas curvas de vidrio templado.



### EH 3300

**335**  
Litros

**2 Puertas**  
**2 Canastos**

Medidas	(cm)
Frente	115,5
Prof.	61
Alto	95

### EH 4500

**440**  
Litros

**2 Puertas**  
**3 Canastos**

Medidas	(cm)
Frente	148,2
Prof.	61
Alto	95



### FREEZER TAPA DE VIDRIO CURVO

- Gabinete exterior: Galvanizado-Prepintado.
- Gabinete interior galvanizado
- Rango de temperatura: **-22 a -18° C.**
- Puertas curvas deslizables de vidrio templado.



### FIH-350 PI

**333**  
Litros

**2 Puertas**  
**2 Canastos**

Medidas	(cm)
Frente	113
Prof.	62,5
Alto	92

### FIH-550 PI

**528**  
Litros

**2 Puertas**  
**3 Canastos**

Medidas	(cm)
Frente	166,5
Prof.	62,5
Alto	92



### FREEZER TAPA DE VIDRIO CURVO

- Gabinete exterior en chapa prepintada.
- Gabinete interior en chapa prepintada.
- Rango de temperatura: **-22 a 18° C.**
- Tapa de vidrio curvo, sistema antiempañante..



### FH-350 CI

**330**  
Litros

**2 Puertas**  
**2 Canastos**

Medidas	(cm)
Frente	113
Prof.	63,5
Alto	90

### FH-550 CI

**520**  
Litros

**2 Puertas**  
**3 Canastos**

Medidas	(cm)
Frente	161
Prof.	63,5
Alto	90





#### POZO DE FRÍO FAM F\_1200DG

- Gabinete exterior en chapa prepintada blanca.
- Serpentina evaporadora de cobre.
- Bisagras balanceadas de apertura y cierre suave.
- Burlete de PVC de cierre total.
- Rango de temperatura: **-22°C.**
- NO posee ruedas

Medidas	(cm)
Frente	210
Prof.	88
Alto	88

**1000**  
Litros



#### ISLA DE FRÍO FAM42TC

- Gabinete exterior en chapa prepintada blanca.
- Tapa de vidrio curvo, sistema antiempañante.
- Rejillas interiores para elevar la base.
- Rango de temperatura: **-12°C a -22°C.**
- Luz LED interior.
- No posee ruedas.

Medidas	(cm)
Frente	207
Prof.	88
Alto	88

**960**  
Litros



#### POZO DE FRÍO FH1000

- Gabinete exterior en chapa prepintada blanca.
- Serpentina evaporadora de cobre.
- Bisagras balanceadas de apertura y cierre suave.
- Burlete de PVC de cierre total.
- Rango de temperatura: **+5°C a -22°C.**
- Ruedas giratorias dobles y reforzadas.
- Termostato DUAL(enfriador/freezer)

Medidas	(cm)
Frente	210
Prof.	88
Alto	105

**1000**  
Litros



#### ISLA DE FRÍO FH900C

- Gabinete exterior en chapa prepintada blanca.
- Tapa de vidrio curvo, sistema antiempañante.
- Rango de temperatura: **-18°C a -22°C.**

Medidas	(cm)
Frente	200
Prof.	87
Alto	88

**925**  
Litros



#### CÁMARA FRIGORÍFICA MEDIA TEMPERATURA

- Gabinete construido con paneles totalmente modulares, sistema "MACHO-HEMBRA".
- Revestimiento exterior e interior en chapa prepintada blanca.
- Puerta de abrir, placa en chapa prepintada blanca,
- Incluye: burlete, herraje y manija interior.
- Los paneles tienen un espesor de 60 mm., con aislamiento de poliuretano inyectado 42 kg por m3 de densidad.
- Camara sin piso, posee combistato digital.
- Cortina de PVC transparente MT/alto 2.00 mts. por 1.00 mts.
- Unidad condensadora standard con tubo de 1.5 HP, monofásico. Compresor CUBIGEL.
- Evaporador cubico baja silueta con forzador AXIAL, monofásico.

Medidas	(cm)
Frente	200
Largo	200
Alto	220

**88 M3.**



bestcold

BATEA VIDRIO CURVO LAMPONIA

- Gabinete exterior en chapa prepintada.
- Mesada superior en acero inoxidable.
- Vidrio curvo, iluminación con tubos LED.
- Posee combistato digital.



Colores:

- Rojo
- Negro

FRIDER

BATEA VIDRIO CURVO PREMIUM

- Gabinete exterior en chapa prepintada.
- Piso y mesada en acero inoxidable.
- Vidrio curvo, iluminación con tubos LED.
- Posee combistato digital.



1300 LP	
1/2 HP Motor	
Medidas	(cm)
Frente	130
Prof.	100
Alto	135

2000 LP	
1/2 HP Motor	
Medidas	(cm)
Frente	200
Prof.	100
Alto	135

2400 LP	
3/4 HP Motor	
Medidas	(cm)
Frente	240
Prof.	100
Alto	135

MOD. 180	
1/3 HP Motor	
Medidas	(cm)
Frente	180
Prof.	103
Alto	133

MOD. 240	
1/2 HP Motor	
Medidas	(cm)
Frente	240
Prof.	103
Alto	133

MOD. 300	
3/4 HP Motor	
Medidas	(cm)
Frente	300
Prof.	103
Alto	133

Marani

SIERRA CARNICERA

- Gabinete exterior en chapa DD14 con refuerzos interior en hierro UPN.
- Pintura poliuretánica sobre fondos anticorrosivo.
- Sistema de regulación de doble ajuste.
- Volante superior y inferior torneados y balanceados, fabricados de fundición de hierro gris y montados sobre rodamientos de primera calidad.
- Mesada en acero inox. 61x81 cm.

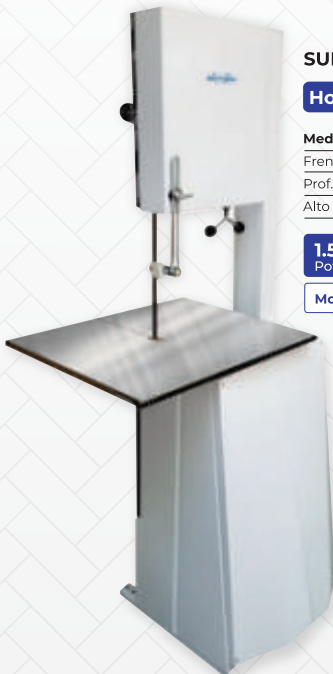


GIGANTE	
Hoja N° 352	
Medidas	(cm)
Frente	96
Prof.	61
Alto	200
1.5 HP Potencia	
Monofásica Trifásica	

SUN 322

SIERRA CARNICERA

- Gabinete exterior en chapa estampada con refuerzos en la parte interior en hierro.
- Pintura en polvo termoconvertible.
- Sistema de regulación de doble ajuste.
- Volante superior y inferior torneados y balanceados, fabricados de fundición de hierro.
- mesada en acero inox. 61x71 cm.



SUN 322	
Hoja N° 322	
Medidas	(cm)
Frente	83
Prof.	70
Alto	190
1.5 HP Potencia	
Monofásica	

Morelli

SIERRA CARNICERA

- Gabinete exterior en chapa Dd14 con refuerzos en hierro UPN.
- Pintura en polvo termoconvertible.
- Sistema de regulación de doble ajuste.
- Mesada en acero inox.



MEDIANA	
Hoja N° 280	
Volante sup. e inf. de 4 rayos 30 mm. diam.	
Medidas	(cm)
Frente	60
Prof.	65
Alto	150
1 HP Potencia	
Monofásica	

GIGANTE	
Hoja N° 325	
Volante sup. e inf. de 6 rayos 39 mm. diam.	
Medidas	(cm)
Frente	73
Prof.	70
Alto	200
1.5 HP Potencia	
Monofásica Trifásica	





Importante

Con las máquinas BID vas a lograr estandarización en los procesos de la producción y un mejor control de materias primas, garantizando una beneficiosa relación precio calidad.

**BOMBO DE MASAJEO  
BOM 30**

- Construido en acero inox.
- Posee variador de vel. electronico.
- Permite la absorcion de liquidos en todo tipo de carnes,logrando mayores rendimientos, tiernizado y homogeneidad de los sabores.
- Se puede Incrementar aprox. hasta un 40% el peso del producto.
- Producción aproximada de 80 kg/hs, diametro de boca 23 cm.

30 Litros 1500 RPM

Medidas	(cm)
Frente	55
Prof.	62
Alto	80

0.25 HP Potencia

Monofásica



**BOMBO DE MASAJEO DE PIE  
BOM 60**

- Construido en acero inoxidable.
- Posee variador de vel. electrónico.
- Permite la absorción de líquidos en todo tipo de carnes, logrando mayores rendimientos, tiernizado y homogeneidad de los sabores.
- Se puede Incrementar aprox. hasta un 40% el peso del producto.
- Produccion aproximada de 165 kg/hs, diámetro de boca 35 cm.

60 Litros

Medidas	(cm)
Frente	71
Prof.	83,7
Alto	160



**MEZCLADORA DE CARNE  
MEZC-60**

- Construido en acero inox.
- Amasadora y mezcladora profesional para diferentes tipos de carnes, pastas, vegetales y especias (fácil de limpiar). diseñada para un funcionamiento intensivo y para obtener masas sumamente homogéneas, se utiliza en carnicerías, avícola, chaninerías, restaurantes, catering, supermercado.
- Producción aprox.: 35 a 40 kg/hs.



0.5 HP Potencia

Monofásica

Medidas	(cm)
Frente	77
Prof.	53
Alto	80

**EMPANADORA EMP - 100**

- Construido en acero inox.
- Posee banda transportadora atoxica,
- Operación semi-automática.
- Comando digital, regulación de caudales, regulación de presión, sistema eliminador de grumos, rascadores de limpieza de rolos y cinta.
- Posee variador de vel. electrónico.
- Ideal para pequeñas y medianas producciones.
- Facilidad de manejo, ocupa poco espacio.
- Producción aproximada de 100 kg/hs.

1 HP Potencia

Monofásica

Medidas	(cm)
Frente	95,5
Prof.	60,5
Alto	156,4



**FILETEADORA DE PECHUGAS  
FIL-600**

- Construido en acero inox.
- Fileteadora de pechuga semi-automática de mesa Posee regulador de tamaño y variacion de velocidad. Sistema de cuchillas que mejora el proceso de fileteado, el espesor del filet y la presentacion del producto terminado.
- Posee sistema de cuchillas intercambiable. Sistema transportadora de alto grip atoxicas. Ideal para pequeñas y medianas producciones. Facilidad de manejo, ocupa poco espacio. Producción aproximada de 600 kg/hs.

1 HP Potencia

Monofásica



**TIERNIZADOR DE CARNE  
TIR-18**

- Construido en acero inox.
- Posee una boca de ingreso de 19.5 cm., lo cual da la posibilidad de tiernizar un bife de hasta 18 cm. de ancho.
- Equipo robusto que permite altas producciones.

1 HP Potencia

Monofásica







PICADORA DE CARNE PIC-42

- Gabinete construido en acero inox. (Con tratamiento de microesfera de vidrio, que proporciona una limpieza profunda y uniforme, creando un acabado estético para lograr un aspecto mate o satinado).
- Cabezal (chopper), gusano y volante de fijación fabricados en acero inox.
- Posee una bandeja de carga rectangular en acero inox. de 48,5x81,5 cm.
- Protector de mano en acero inox.
- Cuchilla y disco de 42 cm. diam.
- Posee botón de seguridad. Tecla ON/OFF.
- Posee patas delanteras fijas y ruedas traseras que facilitan el traslado.

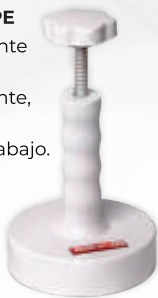
Medidas (cm)	600 Kg/h. Productividad
Frente	52
Prof.	86
Alto	130
	5.5 HP Potencia
	Trifásico



BURGER DE GOLPE

- Fabricada totalmente en duraluminio.
- Mango antideslizante, permite mayor comodidad a su trabajo.

105 y 125 mm. Diámetro disponibles



TABLAS DE CORTE

- Ultra resistentes de polipropileno.
- Aptas para todo tipo de alimentos.
- Producto de fácil limpieza, no deja sabor ni olor, no es abrasiva, ni toxica.
- Producto para uso profesional.



PICADORA DE CARNE PIC-32

- Gabinete construido en acero inox. (Con tratamiento de microesfera de vidrio, que proporciona una limpieza profunda y uniforme, creando un acabado estético para lograr un aspecto mate o satinado).
- Cabezal (chopper), gusano y volante de fijación fabricados en acero inox.
- Posee una bandeja de carga rectangular en acero inox. de 35x50 cm.
- Protector de mano en acero inox.
- Cuchilla y disco de 32 cm. diam.
- Posee palanca de seguridad.
- Tecla ON/OFF.

Medidas (cm)	400 Kg/h. Productividad
Frente	25
Prof.	43
Alto	56
	3 HP Potencia
	Monofásico



TIERNIZADOR DE CARNE MANUAL

- Cuchillas de acero inox.
- Tapa desmontable.
- Incluye prensas para fijar.

Medidas (cm)	4 Kg. Peso
Frente	30
Prof.	20
Alto	30



CHAIRA 1238-300

- Espiga de acero inox.
- Chaira lisa imantada.
- Cabo de polipropileno.



Largo 30 cm.



Recto 01PI0302150



Curvo 01PI0304150



Carnicero 01PI0398175



Carnicero 01PI0398200



Carnicero 01PI0398225



Carnicero 01PI0398250



Carnicero 01PI0398300



Hachuela filo recto 01PI0120200



PICADORA DE CARNE CLSC

- Gabinete construido en acero inox. esmerilado.
- Cabezal (chopper), gusano y volante de fijación fabricados en fundición de hierro nodular, pulida y estañada.
- Posee una bandeja de carga rectangular en acero inox.
- Protector de mano en acero inox.
- Cuchilla y disco de 32 cm. diam.
- Tecla ON/OFF.

Medidas (cm)	300 Kg/h. Productividad
Frente	25
Prof.	71
Alto	36
	1.5 HP Potencia
	Monofásico



EMBUTIDOR MANUAL

- Cilindro en acero inoxidable.
- Manual a tornillo con 2 velocidades.
- Incluye 3 embudos de acero: para salchicha, chorizo y morcilla.
- Piñones de acero.



EMB 10

10 Litros

Medidas	(cm)
Frente	40
Prof.	25
Alto	75

EMB 15

15 Litros

Medidas	(cm)
Frente	55
Prof.	30
Alto	83



CUCHILLOS CARNICEROS

- Mango en polipropileno antideslizante.
- Buen agarre para un corte perfecto.
- Diseñado para obtener resistencia a la corrosión con una gran dureza.
- Hoja de acero inoxidable AISI 440.

Artículo / Modelo	Largo	Hoja
Recto 01PI0302150	15 cm.	2 mm.
Curvo 01PI0304150	15 cm.	2 mm.
Carnicero 01PI0398175	17,5 cm.	2,5 mm.
Carnicero 01PI0398200	20 cm.	2,5 mm.
Carnicero 01PI0398225	22,5 cm.	2,5 mm.
Carnicero 01PI0398250	25 cm.	2,5 mm.
Carnicero 01PI0398300	30 cm.	2,7 mm.
Hachuela Filo Recto	20 cm.	2,5 mm.

SANTINI

HORNO CONVECTOR ELÉCTRICO

- Gabinete de acero inoxidable.
- Puerta con visor de vidrio templado.
- Control de temperatura hasta 300°.
- Doble turbina de convección de aire (para cocción pareja).
- Timer analógico de 120 minutos.



MC-600

4 Bandejas de de 44 x 32 cm.

2670 W. Potencia

Medidas (cm)
Frente 59,5
Prof. 61,5
Alto 57

MC-840

3 Bandejas de de 60 x 40 cm.

3520 W. Potencia

Medidas (cm)
Frente 83,5
Prof. 79,9
Alto 50,5

Pauna

HORNO CONVECTOR ELÉCTRICO

- Gabinete de acero inoxidable.
- Puerta con doble vidrio templado de alta temperatura.
- Control de temperatura hasta 300°.
- Cocción con humidificación y timer de 60 min.



BETA 21 I-M

4 Bandejas de de 44 x 32 cm.

2700 W. Potencia

Medidas (cm)
Frente 59
Prof. 55
Alto 55

BETA 107 I-T

4 Bandejas de de 60 x 40 cm.

6250 W. Potencia

Medidas (cm)
Frente 87
Prof. 72
Alto 64



SANTINI

LICUADORA COMERCIAL 2 LTS. MB-4500

- Motor industrial de alta velocidad.
- Gabinete de alto impacto y gran resistencia.
- Incluye empujador para la elaboración de tragos.
- Incluye pieza de encastre.

1500 W. Potencia

32000 RPM

Medidas (cm)
Frente 23
Prof. 27
Alto 49



Skymssen

EXPRIMIDOR DE CITRICOS EX

- Gabinete de acero inoxidable.
- Cámara de jugo en aluminio.
- Exprime 8 frutas por minuto.
- Incluye: Corona grande (naranja), Corona pequeña (limones), Posee vaso de 1 lts. (máximo) y cedazo (colador).

0.5 HP Potencia

1750 RPM

Medidas (cm)
Frente 26
Prof. 26
Alto 46

Håvard

MIXER INDUSTRIAL HAV-TRI750

- Cuchilla de acero inox.
- Velocidad variable: de 8.000 a 18.000 RPM.
- Brazo de 50 cm. inmersible hasta 34 cm.
- Botón bloqueador para operación continua.
- Capacidad de procesamiento: hasta 150 lts.
- Dimensiones: 92 cm. de alto total (Brazo y motor).

750 W. Potencia



SPEEDY

TOSTADORA ELÉCTRICA 1100

- Gabinete de acero inox.
- Triple nivel de cocción.
- Pinzas de 35 x 38 cm. + 17 cm. de mango.
- Capacidad: 2 Tostados de miga / 8 Triángulos.

2 Kw. Potencia

Medidas (cm)
Frente 26
Prof. 41
Alto 24

bestcold

MOSTRADOR REFRIGERADO MBM2000

- Gabinete de acero inoxidable.
- Interior en chapa de acero inox.
- Evaporador de techo por aire forzado.
- Patas reforzadas regulables.
- Control de temperatura con combistato digital.

1/3 HP Potencia

2° a 7° C. Temperatura

Medidas (cm)
Frente 200
Prof. 75
Alto 85



bestcold

TORTERA PATISSERIE 1400

- Gabinete en chapa pintada negra. Iluminación interior LED.
- Interior acero inoxidable. Mesada de acero.
- Estantes vidriados y reforzados. 2 puertas corredizas.



600 Lts. Capacidad

1/3 HP Potencia

4° a 10° C. Temperatura

Medidas (cm)
Frente 140
Prof. 77
Alto 130





### HORNO DE PISO FBK-1A / MECÁNICO

- Gabinete construido en acero inox.
- Posee aislación con lana de vidrio.
- Posee una cámara de 1 band. de 40x60 cm., piso de piedra refractaria.
- Puerta de doble vidrio abatible de 26 cm. de alto por 60 cm. de ancho.
- Altura interior útil de cámara 21.6 cm.
- Temporizador de 0 a 60' / luz en el horno.



Medidas (cm)	4 Kv.	Monofásico
Frente	Potencia	
92		
Prof.	20° a 400°	Regulación independiente
56	Temperatura	
Alto		
47		



### HORNO DE PISO FBK-1 / MECÁNICO

- Gabinete construido en acero inox.
- Posee aislación con lana de vidrio.
- Posee una cámara de 2 band. de 80x60 cm., piso de piedra refractaria.
- Puerta de doble vidrio abatible de 26 cm. de alto por 60 cm. de ancho.
- Altura interior útil de cámara 21.5 cm.
- Posee temporizador de 0 a 60' con alarma sonora digital.
- Luz en el horno con interruptor de encendido y apagado.
- Resistencias eléctricas blindadas.

Medidas (cm)	6 Kv.	Monofásico
Frente	Potencia	
131		
Prof.	20° a 400°	Regulación independiente
84	Temperatura	
Alto		
58		



### REBANADORA DE PAN HK31

- Estructura compacta de acero inox.
- Rebana pan lactal / pan de campo.
- Largo máximo de la pieza: 36 cm.
- Alto máximo de la pieza: 15 cm.

Medidas (cm)	1/4 HP
Frente	Potencia
70	
Prof.	12 mm. Grosor de Rebanadas
64	
Alto	
84	



### HORNO DE PISO HPR-40 / DIGITAL

- Gabinete construido en acero inox.
- Posee 4 ruedas reforzadas.
- Posee aislación con lana de vidrio.
- Posee dos cámaras de 4 band. de 80x60 cm., piso de piedra refractaria.
- Puerta de doble vidrio abatible de 32 cm. de alto por 80 cm. de ancho.
- Altura interior útil de cámara 24 cm.
- Posee temporizador de 0 a 60' con alarma sonora digital.
- Luz en el horno con interruptor.

Medidas (cm)	12 Kv.	Trifásico
Frente	Potencia	
131		
Prof.	20° a 400°	Regulación independiente
84	Temperatura	
Alto		
124		



### HORNO DE PISO FBK-3 / MECÁNICO

- Gabinete construido en acero inox.
- Posee 4 ruedas reforzadas.
- Posee aislación con lana de vidrio.
- Posee tres cámaras de 6 band. de 80x60 cm., piso de piedra refractaria.
- Puerta de doble vidrio abatible de 32 cm. de alto por 80 cm. de ancho.
- Altura interior útil de cámara 24 cm.
- Posee temporizador de 0 a 60' con alarma sonora digital.
- Luz en el horno con interruptor.

Medidas (cm)	16 Kv.	Trifásico
Frente	Potencia	
131		
Prof.	20° a 400°	Regulación independiente
84	Temperatura	
Alto		
182		



### BATIDORAS PLANETARIAS

Construidas en fundición de hierro. Disponen de 3 velocidades controladas por una caja de cambio mecánico de velocidades.

**B10**  
Bowl 10 Lts.  
Cap. Harina: 1 Kg.  
110/170/340 RPM  
1/2 HP. Monofásica

**B15**  
Bowl 15 Lts.  
Cap. Harina: 1.5 Kg.  
110/170/340 RPM  
1/2 HP. Monofásica

**B20**  
Bowl 20 Lts.  
Cap. Harina: 3 Kg.  
110/200/420 RPM  
1.5 HP. Monofásica

**B30**  
Bowl 30 Lts.  
Cap. Harina: 4 Kg.  
110/200/420 RPM  
2 HP. Trifásica

**B40**  
Bowl 40 Lts.  
Cap. Harina: 6 Kg.  
65/102/296 RPM  
2 3/4 HP. Trifásica



### AMASADORAS RAPIDAS

Aptas para uso industrial. Poseen rejilla de protección con corte automático.

**SSD20AP**  
8 Kg.  
2 Veloc.  
2 Timer  
1.5 HP  
Monofásica

**SSD30AP**  
12 Kg.  
2 Veloc.  
2 Timer  
2.0 HP  
Monofásica

**SSD40AP**  
16 Kg.  
2 Veloc.  
2 Timer  
3.0 HP  
Monofásica





AMASADORA DE PIE CON MANDO

- Construida en estructura metálica.
- Batea en fundición de hierro.
- Transmisión a cadena y engranajes.
- Mando de la batea a corona y sin fin.
- Lubricación y automática.
- Ideal para todo tipo de masa.
- 55 kg./harina - 80 kg. de masa

Medidas	(cm)
Frente	77
Prof.	112
Alto	98

1.5 HP

Potencia

Trifásica



SOBADORA DE PIE PESADA

- Construida en estructura metálica.
- Producto solido y totalmente silenciosa.
- Eje de mando sobre bujes de bronce antifricción.
- Rolos rectificadoss, montados sobre rodamientos blindados.
- Transmisión a engranajes.
- Lubricación forzada.
- Diametro de rolos 17 cm.
- Largo de rolos 17 cm.

Medidas	(cm)	3 HP
Frente	109	Potencia
Prof.	115	Trifásica
Alto	142	



TRINCHADORA DE PAN MB-DK40

- Construido en estructura metálica.
- Corta, arma y forma panes de 20 a 700 gr. mediante un sistema de aplastador a varilla.
- Equipada con 4 moldes intercambiables: 2-3-4-8 (5-6 a pedido) que equivalen a la cantidad de panes trinchados, para bandejas 45x70 cm.
- Posee regulación milimétrica tanto en la entrada de la masa como en el calibrador, cubriendo todas las necesidades de corte.
- Montada sobre rodamientos blindados.

Medidas	(cm)
Frente	72
Prof.	190
Alto	120

1 HP

Potencia

Trifásica



Equipamientos de primera calidad para la industria panadera y pastelera.

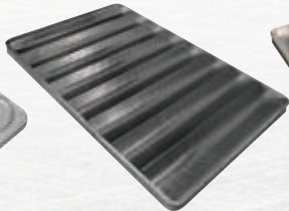
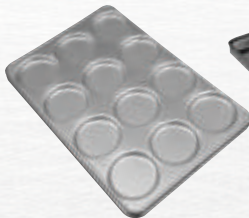
CARRO DE TRANSPORTE

- Carro construido en hierro de vxv, 1,2 mm de espesor.
- Ideal para uso intensivo.
- Ruedas totalmente reforzadas.
- 60 x 40 x 15 bandejas.
- 70 x 45 x 15 bandejas.



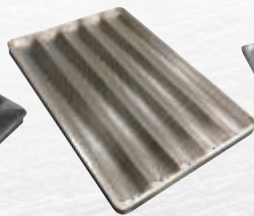
BANDEJA HAMBURGUESERA

- Construida en acero aluminizado estampado.
- 60 x 40 x 15 moldes 10 cm ø
- 60 x 40 x 12 moldes 12 cm ø
- 70 x 45 x 24 moldes 10 cm ø
- 70 x 45 x 15 moldes 12 cm ø



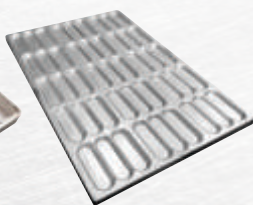
BAGUETERA DE ALUMINIO

- Construida en aluminio de alta resistencia.
- 60 x 40 x 8 ondas.
- 70 x 45 x 8 ondas.
- 70 x 45 x 9 ondas.



BAGUETERA DE ALUMINIO

- Construida en aluminio de alta resistencia.
- Forma vertical.
- 60 x 40 x 5 ondas.

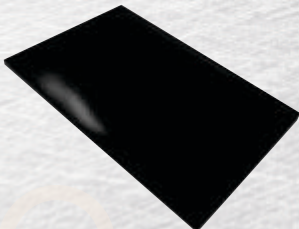


BANDEJA PARA PANCHO

- Construida en acero aluminizado estampado.
- 70 x 45 x 14 cm. (36 unidades)
- 70 x 45 x 21 cm. (30 unidades)

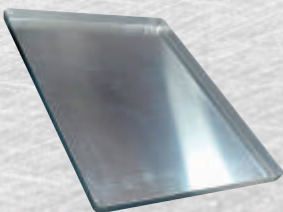
LATA ENLOZADA

- Construida en chapa enlozada.
- 60 x 40 x 2 cm. de alto.
- 70 x 45 x 2 cm. de alto.



BANDEJA DE ALUMINIO ESTAMPADA

- Construida en aluminio de alta resistencia.
- 60 x 40 x 2 cm. de alto



LATA PIZZERA ENLOZADA

- Construida en chapa enlozada salpicada.
- Molde de 28 cm. (de base).
- Molde de 30 cm. (de base).
- Molde de 32 cm. (de base).





bestcold

VITRINA MOSTRADOR SIN BAJADA WINNIPEG

- Estructura de galvanizado reforzado.
- Importantes laterales inyectados color gris.
- Exhibición total con vidrio recto templado.
- Frente termopanel doble vidrio.
- Interior de rejillas reforzadas.
- Excelente iluminación.
- Evaporador de aire forzado.

1 a 5° C.  
Temperatura  
3 Puertas

Medidas	(cm)
Frente	197
Prof. Batea	74
Prof. Mesada	47
Alto	119



bestcold

VITRINA MOSTRADOR CON BAJADA WINNIPEG

- Estructura de galvanizado reforzado.
- Importantes laterales inyectados color gris.
- Exhibición total con vidrio recto templado.
- Frente termopanel doble vidrio.
- Interior de rejillas reforzadas.
- Excelente iluminación.
- Evaporador de aire forzado.

1 a 5° C.  
Temperatura  
2 Puertas



Mod. 1700 W	
Frente	170 cm.
Prof. Batea	74 cm.
Prof. Mesada	47
Alto	119 cm.

Mod. 1900 W	
Frente	196 cm.
Prof. Batea	74 cm.
Prof. Mesada	47
Alto	119 cm.

SYSTEL

CORTADORA DE FIAMBRE MOD. CF330

- Construida en acero inoxidable.
- Cuchilla de acero inoxidable.
- Afilador incorporado con protector.

Medidas	(cm)
Frente	41,5
Prof.	62
Alto	48,5

1/3 HP  
Potencia  
330 mm.  
Cuchilla  
Monofásica



FIORE

CORTADORA DE FIAMBRE MOD. FIO330A

- Construida en aluminio pulido.
- Cuchilla de acero inoxidable.
- Afilador incorporado con protector.

Medidas	(cm)
Frente	38
Prof.	53
Alto	49

1/3 HP  
Potencia  
330 mm.  
Cuchilla  
Monofásica



OTTEN

CORTADORA DE FIAMBRE MOD. 300ES-12

- Construida en aluminio anodizado.
- Cuchilla de acero inoxidable.
- Afilador incorporado con protector.

Medidas	(cm)
Frente	37
Prof.	47
Alto	45

420 W.  
Potencia  
300 mm.  
Cuchilla  
Monofásica



LIPARI

GAVETA DE DINERO

- Construida en chapa esmaltada, pintada en epoxi.
- Cajón monedero con 5 divisiones, desmontable para guardar debajo billetes, tickets etc.

Medidas	(cm)	Colores:
Frente	50	■ Rojo
Prof.	65	■ Negro
Alto	14	



LIPARI

TERMOSELLADORA TS 3500

- Construida en acero inox.
- Panel de comando analógico.
- Sistema de corte tubular.
- Perilla de freno para film.
- LED indicador de funcionamiento.
- Apta para 4 medidas de film. (25, 30, 38 y 45 cm).

Medidas	(cm)
Frente	50
Prof.	65
Alto	14



LIPARI

SELLADORA MANUAL CC 200 - CC300 - CC 400

- Construida en chapa pintada en epoxi.
- Posee regulación de temperatura.
- Indicador luminoso de comienzo y fin de operación.
- Sellado por impulso.
- Indicadas para sellar polietileno, polipropileno, SMS, frisulina. Producción recomendada: 300-400 sellados por hora

Modelo	(cm)
CC200	20
CC300	30
CC400	40







**GÓNDOLA CONTRA PARED JUNIOR MAX**

- Fabricadas en chapa de primera calidad, pintadas con pintura epoxi.
- Posee 4 estantes con refuerzo en su parte inferior de 38.5 cm.
- Posee 1 estante con refuerzo en su parte inferior de 42.5 cm.
- Carga máxima por estante: 110 kg.

Medidas	(cm)
Frente	120
Alto	200



**GÓNDOLA CENTRAL JUNIOR MAX**

- Fabricadas en chapa de primera calidad, pintadas con pintura epoxi.
- Posee 6 estantes con refuerzo en su parte inferior de 38.5 cm.
- Posee 2 estantes con refuerzo en su parte inferior de 42.5 cm.
- Carga máxima por estante : 110 kg.

Medidas	(cm)
Frente	120
Alto	154



**PASILLO DE REVISIÓN SPACE RECTO**

- Construido en chapa con acabado de pintura epoxi.
- Diseño compacto y elegante, realza el área laboral.
- Mesada revestida con lámina de acero inoxidable.
- Mesada reforzada con placa de aglomerado.
- Protegida por una moldura interior, superior y perimetral.

Medidas	(cm)
Frente	160
Prof. mostrador	45,5
Prof. mesada	44
Alto	87



**TASTO**

**CARROS DE SUPERMERCADO**

- Carro de compras fabricado integralmente en plásticos de ingeniería.
- Compacto, ligero y maniobrable gracias a sus 4 ruedas giratorias 360°.
- Ideal para supermercados de pequeñas y grandes superficies.

**DROMEDARIO**

Medidas	(cm)
Frente	54
Prof.	59
Alto	96

100 Litros

**DROMEDARIO XL**

Medidas	(cm)
Frente	60
Prof.	90
Alto	100

130 Litros



**TASTO**

**CARRO DE 70 LTS.**

- Fabricado en una sola pieza de polipropileno.
- Contiene 2 ruedas fijas.
- Embutible.

Medidas	(cm)
Frente	38
Prof.	50
Alto	90

70 Litros



**TASTO**

**CANASTO DE UNA MANIJA**

- Apilable y embutible.
- Manija plástica con sistema de traba.

Medidas	(cm)
Frente	31,5
Prof.	48
Alto	25

27 Litros



**TASTO**

**CANASTO DE DOS MANIJAS**

- Apilable y embutible.
- 2 Manijas metálicas cromadas.

Medidas	(cm)
Frente	31
Prof.	46
Alto	22

27 Litros





### Sol Reäl

#### FREIDORAS 10/18 LTS. COD. 043 / 044

- Gabinete de acero inox.
- Triple inyección. Alta recuperación.
- Desagote c/ llave esférica de bronce.

**10 LTS. COD. 043**

1 Canasto  
24x18x12 cm.

**9.400**  
Kilocalorías

Medidas	(cm)
Frente	40
Prof.	60
Alto	96

**18 LTS. COD. 044**

1 Canasto  
24x24x12 cm.

**13.500**  
Kilocalorías

Medidas	(cm)
Frente	45
Prof.	60
Alto	96



### Sol Reäl

#### FREIDORA 33 LTS. COD. 045

- Gabinete de acero inox.
- Triple inyección. Alta recuperación.
- Desagote c/ llave esférica de bronce.

**33 LTS.**  
2 Canastos  
24x18x12 cm.

**13.600**  
Kilocalorías

Medidas	(cm)
Frente	63
Prof.	60
Alto	96



### Sol Reäl

#### FREIDORAS 42 LTS COD. 057

- Gabinete de acero inox.
- Triple inyección. Alta recuperación.
- Desagote c/ llave esférica de bronce.

**42 LTS.**  
3 Canastos  
24x18x12 cm.

**26.200**  
Kilocalorías

Medidas	(cm)
Frente	77
Prof.	62
Alto	96



### Sol Reäl

#### HORNO PIZZERO

- Gabinete acero inox. Pirómetro analógico.
- Mechero 5 velas. 1 Robinete.
- Cámara de cocción enlozada.
- Piso de tejas refractarias.



**6 PIZZAS COD. 067**  
3 Rejillas extraíbles  
de 70 x 37 cm.

**5.500**  
Kilocalorías

Medidas	(cm)
Frente	84
Prof.	45
Alto	122

**12 PIZZAS COD. 068**  
3 Rejillas extraíbles  
de 70 x 70 cm.

**7.600**  
Kilocalorías

Medidas	(cm)
Frente	84
Prof.	89
Alto	122

### Sol Reäl

#### HORNO PASTELERO

- Gabinete acero inox. Pirómetro analógico.
- Mechero 5 velas. 2 Robinetes.
- Piso, laterales y fondo de tejas refractarias.
- Horno con válvula de seguridad.



**6 PIZZAS COD. 367**  
3 Rejillas extraíbles  
de 70 x 37 cm.

**5.500**  
Kilocalorías

Medidas	(cm)
Frente	84
Prof.	45
Alto	122

**12 PIZZAS COD. 368**  
3 Rejillas extraíbles  
de 70 x 71 cm.

**9.500**  
Kilocalorías

Medidas	(cm)
Frente	84
Prof.	89
Alto	122

### Sol Reäl

#### CARLITERO DOBLE COD. 038

- Gabinete acero inox.
- Con plancha bifera.
- 2 pinzas carlitteras de 32 x 38 cm.
- 2 Mecheros, 4 Velas, 2 Robinetes.



**8.800**  
Kilocalorías

Medidas	(cm)
Frente	86
Prof.	46
Alto	31

### Sol Reäl

#### CARLIETO SIMPLE COD. 061

- Gabinete acero inox.
- Con plancha bifera.
- 1 pinza carlitera de 32 x 38 cm.
- 1 Mechero, 4 Velas, 1 Robinete.



**4.400**  
Kilocalorías

Medidas	(cm)
Frente	48
Prof.	46
Alto	31

Sol Real

LOMITERA CON CARLITERA  
SIMPLE COD. 077

- Gabinete 100% acero inox.
- Incluye 1 pinza carlitera y bandeja gratinadora.
- Plancha 61 x 57 cm. Borde antiderrame.



Medidas	(cm)
Frente	62
Prof.	56,2
Alto	101

4.400  
Kilocalorías

Sol Real

LOMITERA CON CARLITERA  
DOBLE COD. 075

- Gabinete 100% acero inox.
- Incluye 2 pinzas carliteras y 2 bandejas gratinadoras.
- Plancha 60 x 100 cm. Borde antiderrame.



Medidas	(cm)
Frente	104,5
Prof.	65,5
Alto	99,5

8.800  
Kilocalorías

Sol Real

ASADOR CRIOLLO MEDIANO  
COD. AC12

- Gabinete de acero inox. esmerilado.
- Techo desmontable.
- Puerta simple de vidrio templado.
- Rejas porta pollos y mango sujetador.
- Doble mechero lateral

Medidas	(cm)
Frente	80
Prof.	62
Alto	146

12 Pollos 2.200  
Kilocalorías

Sol Real

ASADOR CRIOLLO GRANDE  
COD. AC4M

- Gabinete de acero inox. esmerilado.
- Techo desmontable.
- 4 Puertas de vidrio templado.
- Ganchos portapollos individuales.
- Mecheros laterales y hornalla central.

Medidas	(cm)
Frente	67
Prof.	67
Alto	140

24 Pollos 14.000  
Kilocalorías

Sol Real

ANAFE 2 Y 4 HORNALLAS  
COD. 730 / 731

- Gabinete, base y laterales de acero inox.
- Bandeja antiderrame desmontable.
- Rejas de fundición enlozadas.
- Respaldo desmontable.
- Patas regulables.

2 HORNALLAS  
COD. 730

Medidas	(cm)
Frente	46
Prof.	70
Alto	85

12.000  
Kilocalorías

4 HORNALLAS  
COD. 731

Medidas	(cm)
Frente	86
Prof.	70
Alto	85

23.800  
Kilocalorías







Balanzas comerciales e industriales que se adaptan alas necesidades de tu comercio.  
Ideales para Supermercados, Carnicerías, Verdulerías, Panaderías, Fiambrerías · Dietéticas y Autoservicios.

SYSTEL

BALANZA  
CUORA MAX

30 Kg.  
Capacidad

Medidas	(cm)
Frente	34
Prof.	40
Alto	50

- Imprime etiqueta continua.
- Imprime etiqueta autoadhesiva.
- Visor LCD retroiluminado.
- Batería incorporada.
- 60 accesos directos.
- Conectividad USB.
- Peso-Precio-Importe.
- Comunicación Serie (Norma RS 232) para conexión a Pc o impresor.



BALANZA  
CROMA

31 Kg.  
Capacidad

Medidas	(cm)
Frente	38
Prof.	36,5
Alto	46,5

- Con torre. Visor led.
- Batería 10 horas aprox.
- 200 memorias de artículos con descripción y precios.
- Peso-Preci -Importe. Calcula de valor a pagar y vuelto.
- Comunicación Serie (Norma RS 232) para conexión a Pc o impresor.



BALANZA  
CLIPSE

31 Kg.  
Capacidad

Medidas	(cm)
Frente	38
Prof.	38
Alto	13

- Sin torre. Visor led.
- Batería 10 horas aprox.
- 200 memorias de artículos con descripción y precios.
- Peso-Precio-Importe. Calcula valor a pagar y vuelto.
- Comunicación Serie (Norma RS 232) para conexión a Pc o impresor.



BÁSCULA  
KOMBA

300 Kg.  
Capacidad

Medidas
Plataforma
57 x 45 cm.

- Plataforma de acero inox.
- Modelo SP, informa solo peso.
- Celda con protección al sobrepeso.
- Comunicación Serie (Norma RS 232) para conexión a Pc o impresor.

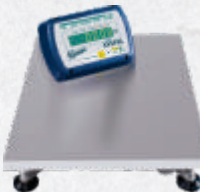


BÁSCULA  
NEXA

300 Kg.  
Capacidad

Medidas
Plataforma
57 x 45 cm.

- Plataforma de acero inox.
- Modelo SP, informa solo peso.
- Informa detección de errores.
- Función cero y tara.
- Celda con protección al sobrepeso.
- Comunicación Serie (Norma RS 232) para conexión a Pc o impresor.



BÁSCULA  
PILÓN

300 Kg.  
Capacidad

Medidas
Generales
25,5 x 31 x 16 cm.

- Pantalla LCD.
- Función cero y tara.
- Función acumulación de peso.
- Doble visor indicador de peso (frente y posterior).
- Gancho complementario incluido.
- Comunicación Serie (Norma RS 232) para conexión a Pc o impresor.



Balanzas con tecnología para pesar, imprimir y optimizar las ventas de tus productos.  
Ideales para Supermercados, Carnicerías, Verdulerías, Panaderías, Fiambrerías · Dietéticas y Autoservicios.

KRETZ

BALANZA AURA ECO

- Con torre. Visor Led.
- Batería 100 hs. aprox. (según uso).
- Peso-Precio-Importe.
- Contadora y Preempaque.
- Impresor térmico incorporado para tickets.
- Totales acumulables y vendedor flotante.
- Comunicación RS 232 (permite colocar impresor).

Medidas	(cm)
Frente	38
Prof.	35,5
Alto	39,5

31 Kg. / 10Gr.  
Capacidad



BALANZA NOVEL ECO

- Con torre. Visor Led.
- Batería 100 hs. aprox. (según uso).
- Peso-Precio-Importe.
- Contadora de piezas.
- Totales acumulables.
- Comunicación RS 232 (permite colocar impresor).
- Compatible con software iTegra.

Medidas	(cm)
Frente	37,5
Prof.	35
Alto	38

31 Kg. / 10Gr.  
Capacidad



BALANZA REPORT LT

- Con torre. Visor Led retroiluminado.
- Disponibilidad de carga 5.000 PLUs.
- 108 teclas PLUs directas.
- Impresor térmico de etiquetas y tickets.
- Comunicación USB, conectable a PC.
- Reporte de ventas.
- Permite pesar, imprimir y etiquetar tickets con rapidez y precisión.
- Función Preempaque.

Medidas	(cm)
Frente	38
Prof.	40
Alto	40

31 Kg. / 10Gr.  
Capacidad



BALANZA REPORT LT TCPWF

- Con torre. Visor Led retroiluminado.
- Disponibilidad de carga 10.000 PLUs.
- 78 teclas PLUs directas.
- Impresor térmico de etiquetas y tickets.
- Posee internet con cable y WiFi.
- Reporte de ventas.
- Permite pesar, imprimir y etiquetar tickets con rapidez y precisión.
- Impresión de Código de Barras y QR.
- Función Preempaque.
- Compatible con software iTegra.

Medidas	(cm)
Frente	41
Prof.	46
Alto	46

30 Kg. / 10Gr.  
Capacidad

